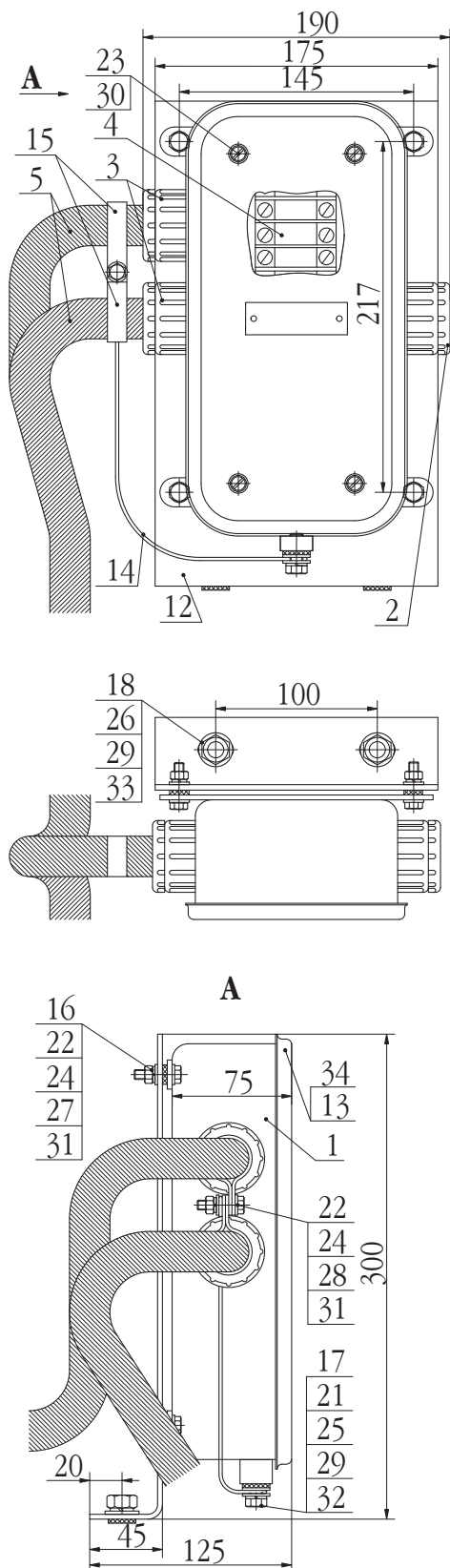


Коробка зажимов

Таблица 19



Поз.	Обозначение	Наименование	Кол.	Масса 1шт., кг
1	5ВЩ.002.065	Корпус (2 отв.)	1	0,144
	5ВЩ.002.079	Корпус (3 отв.)	1	0,144
2	5ВЩ.374.004	Сальник	1	0,087
3	5ВЩ.374.004-02	Сальник	1-2	0,073
4	6ВЩ.387.927	Блок клеммный	1	0,217
5	6ВЩ.620.232	Отвод (L=900; 5 проводов в трубе)	1	0,3
	6ВЩ.620.233	Отвод (L=950; 4 провода в трубе)	1	0,3
	6ВЩ.620.233-01	Отвод (L=2360; 5 проводов в трубе)	1	0,99
-	8ВЩ.170.185	Труба (металлорук-кав L=780 мм)	1	0,12
	8ВЩ.170.185-01	Труба (металлорук-кав L=800 мм)	1	0,128
	8ВЩ.170.185-02	Труба (металлорук-кав L=2200 мм)	1	0,55
12	8ВЩ.162.218	Уголок	1	1,408
13	8ВЩ.310.248	Крышка	1	0,25
14	8ВЩ.585.200	Перемычка	1	0,087
15	8ВЩ.145.029-01	Хомутик	1-2	0,007
16	8ВЩ.951.016	Шайба (Ø6)	4	0,0005
17	8ВЩ.951.016-01	Шайба (Ø8)	2	0,0006
18	8ВЩ.951.016-02	Шайба (Ø10)	2	0,0011
<u>Стандартные изделия:</u>				
21	7230080200112	Болт М8х20.46.019 ГОСТ 7796-70	1	
22	7230060250112	Болт М6х25.46.019 ГОСТ 7798-70	5	
23	7120050120312	Винт М5х12.48.019 ГОСТ 17473-80	4	
<u>Гайки ГОС Т5915-70:</u>				
24	7330060000112	Гайка М6.5.019	5	
25	7330080000112	Гайка М8.5.019	5	
26	7330100000112	Гайка М10.5.019	2	
<u>Шайбы ГОСТ 6402-70:</u>				
27	7440060000012	Шайба 6.65Г.019	5	
28	7440080000012	Шайба 8.65Г.019	2	
29	7440100000012	Шайба 10.65Г.019	2	
<u>Шайбы ГОСТ 11371-78:</u>				
30	7430050000011	Шайба 5.01.016	4	
31	7430060000012	Шайба 6.01.019	10	
32	7430080000012	Шайба 8.01.019	2	
33	7430100000012	Шайба 10.01.019	2	
34	8025411100100	Шнур 5С Ø5 ГОСТ 6467-79		0,027

Исполнения коробок зажимов
(полный комплект, включая поз. 1...34 - см. табл. 19
и др. комплектующие не указанные в таблице; без приборов)

Таблица 20

Обозначение	Наименование	Кол. отводов и длина в мм	Тип подсоединяемого прибора	Масса 1шт., кг
6ВЩ.267.001	Коробка зажимов	1 отвод (L=900)	термометр манометрический ТКП-160	3,6
6ВЩ.267.001-01	Коробка зажимов	1 отвод (L=950)	мановакуумметр	3,6
6ВЩ.267.001-02	Коробка зажимов	1 отвод (L=2360)	газовое реле	3,6
6ВЩ.267.002	Коробка зажимов	2 отвода (L=900 и L=950)	термометр манометрический ТКП-160 и мановакуумметр	3,9
6ВЩ.267.002-01	Коробка зажимов	2 отвода (L=900 и L=2360)	термометр манометрический ТКП-160 и газовое реле	4,3

Монтажная схема соединения коробки зажимов с контрольно-измерительными приборами по отдельности или совместно:

- термометр манометрический ТКП-160 и/или мановакуумметр;
- термометр манометрический ТКП-160 и/или газовое реле.

